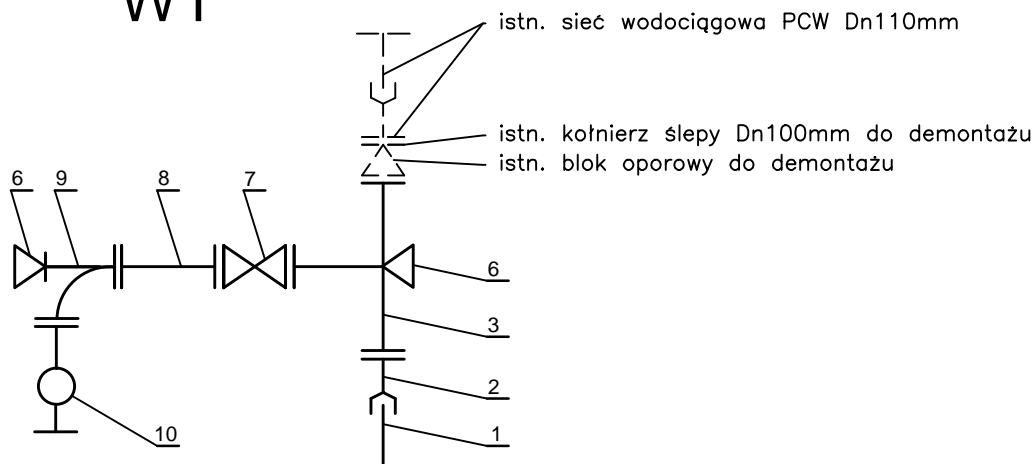
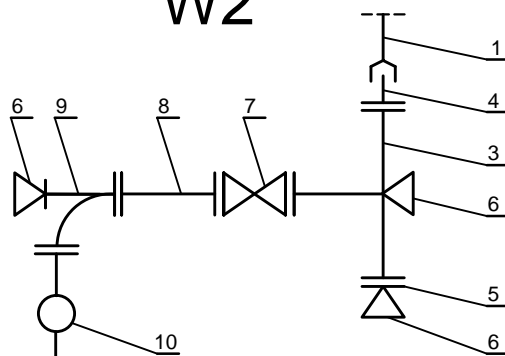


# W1




## Hp1

# W2



## Hp2

10	Hydrant nadziemny Dn80mm, żeliwo sferoidalne – 2 szt.					
9	Łuk kołnierzowy 90° ze stopką Dn80mm, PN10, żeliwo sferoidalne – 2 szt.					
8	Króciec dwukołnierzowy PN10 Dn80mm żeliwo sferoidalne, L=0,5m, 2szt.					
7	Zasuwa klinowa PN10, Dn80mm, kołnierzowa z obudową i skrzynką – żeliwo sferoidalne, 2 szt.					
6	Blok oporowy, beton klasy C16/20					
5	Kołnierz ślepy Dn100mm – żeliwo sferoidalne, 1 szt.					
4	Króciec jednokołnierzowy Dn100mm do rur PCW, Dn110mm – żeliwo sferoidalne, 1 szt.					
3	Trójnik redukcyjny kołnierzowy Dn100/80mm PN10 żeliwo sferoidalne, 2 szt.					
2	Króciec kielichowo-kołnierzowy Dn100mm do rur PCW, Dn110mm – żeliwo sferoidalne, 1 szt.					
1	Projektowany wodociąg Ø 110 mm, PCW PN10					
L.P	Wyszczególnienie					
 <b>ZAKŁAD PROJEKTOWO-BUDOWLANY KOLEKTOR</b> 64-100 LESZNO ul. KMICICA 69 tel/fax 65 526-77-00		ZAMAWIAJĄCY INWESTOR				
		GMINA OSIECZNA UL. POWSTAŃCÓW WIELKOPOLSKICH 6 64 – 113 OSIECZNA				
		OBIEKT I TREŚĆ RYSUNKU				
BUDOWA SIECI KANALIZACJI SANITARNEJ ORAZ SIECI WODOCIĄGOWEJ W REJONIE UL. ŚMIGIELSKIEJ W MIEJSCOWOŚCI OSIECZNA		SCHEMAT WYKONAWCZY WĘZŁÓW WODOCIĄGOWYCH				
ZESPÓŁ PROJEKTOWY		PODPIS	SKALA	NUMER RYSUNKU		
PROJEKTANT	mgr inż. K. JANIĄK uprawnienia projektowe nr 675/85/Lo specjalność instalacyjno - inżynierska członek WOIB w Poznaniu nr ewid. WKP/IS/1611/01		—	06.00		
SPRAWDZAJĄCY	mgr inż. M. JANIĄK uprawnienia spr. nr 41/w/94/Lo specjalność instalacyjno - inżynierska		DATA OPRACOWANIA	BRANŻA	STADIUM	NR OBIEKTU
ASYSTENT	mgr inż. T. RZEŹNIK		10.2013	IS	PB/PW	I